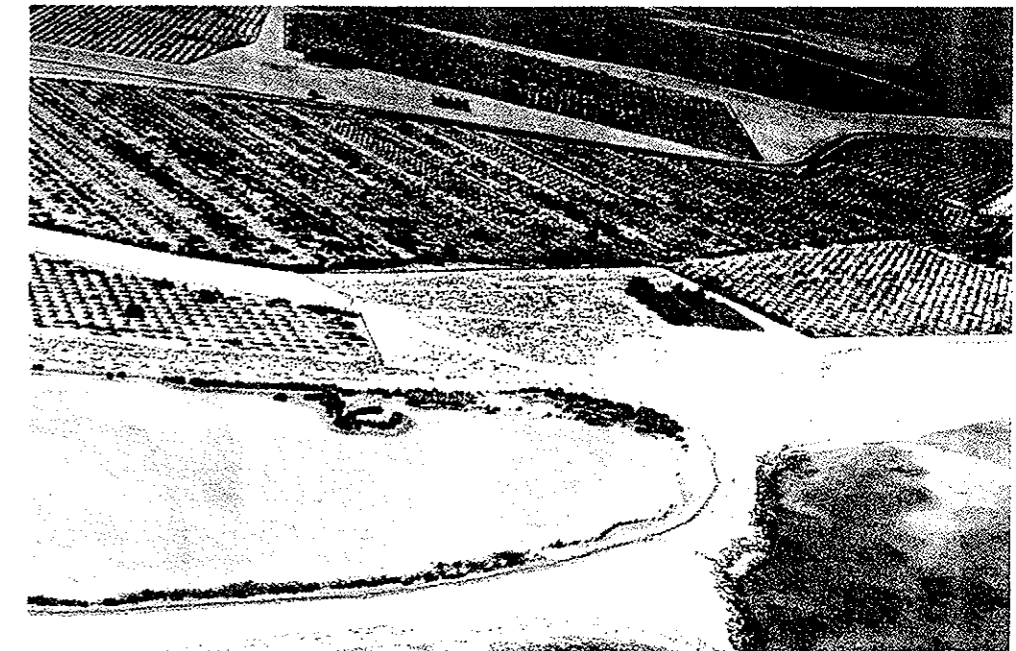
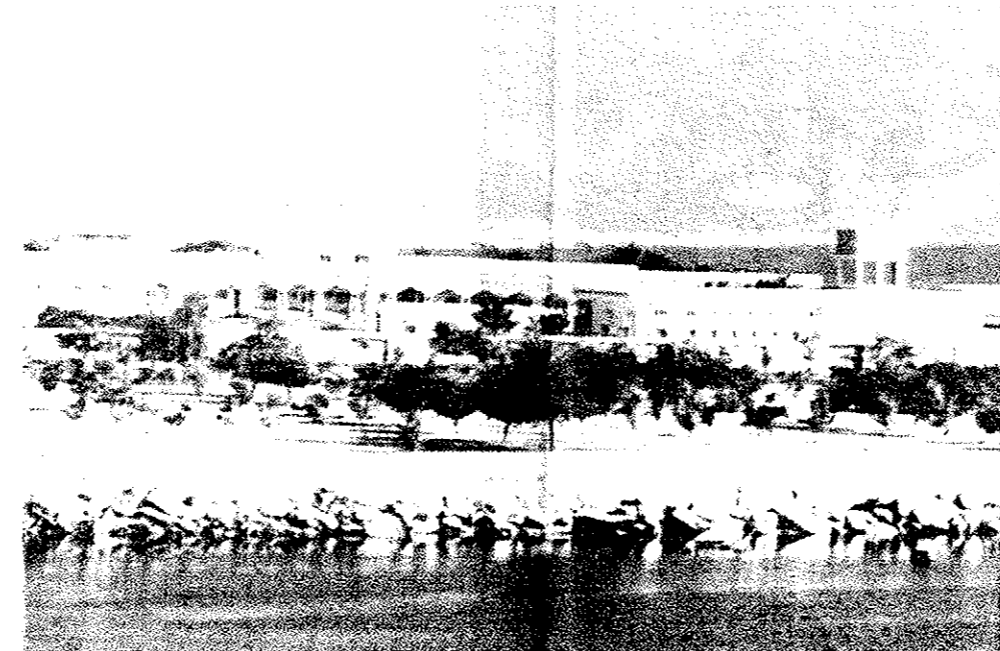


«دما» جزيرة الأجداد واللؤلؤ



شاطئ داما

منظر عام للجزيرة

- في الرابع والعشرين من مايو لعام ١٩٨٨م. قرر المجلس التنفيذي البدء فوراً في إنشاء مطار في جزيرة دما.
- في الخامس عشر من يوليو لعام ١٩٩٢م. بعث سموه، برسالة إلى الطلاب والطالبات الذين زاروا جزيرتي دما وصير بني ياس ودعاهم فيها إلى الجد في اكتساب العلم ومعرفة الوطن وتذكر معاناة الأبناء والأجداد.
- في الثالث من يناير لعام ١٩٩٤م. انتهت دائرة الأشغال من تنفيذ ٦٠ مسكناً شعبياً للمواطنين في جزيرة دما ليصبح مجموع المساكن التي نفذتها الدائرة بالجزيرة ٣٨٠ مسكناً.
إعداد - عامر عبد النبي

- في العاشر من يناير لعام ١٩٨٠م. وافقت حكومة إمارة أبوظبي على إنشاء مرفأ لتصدير النفط من جزيرة دما بتكلفة ٧٥٠ مليون دولار، بطاقة قدرها ٤٠ ألف برميل يومياً من الحقول البحرية في دما.
- في الرابع من يناير لعام ١٩٨١م. وافق المجلس التنفيذي على إنشاء مبنى للبلدية في جزيرة دما بتكلفة ٥ ملايين درهم.
- في العشرين من أغسطس لعام ١٩٨٣م. تفقد سموه، مشاريع النهضة العمرانية والزراعية في جزيرة دما واطلع على نماذج من إنتاج المزرعة النموذجية التي تضم مزارع للمحاصيل والنخيل والخضروات. كما تفقد أعمال الدقان التي تستهدف زيادة المساحة الزراعية والعمرانية وأمر سموه بإنجاز ٣٠ مزرعة جديدة بجزيرة دما.

- في السابع والعشرين من يونيو لعام ١٩٧٤م. أصدر صاحب السمو الشيخ زايد بن سلطان آل نهيان، توجيهاته بإنشاء ميناء جديد في جزيرة دما بهدف إعادة الإزدهار إلى الجزيرة التي كانت مركزاً مهماً لصيد اللؤلؤ والاتجار فيه.
- في الثاني عشر من مارس لعام ١٩٧٥م. قام صاحب السمو الشيخ زايد بن سلطان آل نهيان، بزيارة لجزيرة دما تفقد خلالها سير العمل في مشروعات التنمية وأمر بتوسيع الرصيف البحري وبناء ٥٠ مسكناً شعبياً ووحدات للمياه والكهرباء.
- في الثامن عشر من يوليو لعام ١٩٧٩م. وصل سموه، إلى لسوا بعد زيارة تفقدية للمشروعات العمرانية في جزيرة دما حيث حدد موقع المطار الجديد.

لكل أنواع الزراعة مما أكسبها بفضل الاهتمام بزراعة أرضها، شهرة عالمية في إنتاج أجود أنواع الخضار والفواكه. ويتم توزيع ثمار البساتين فيها مجاناً بناءً على توجيهات سمو الشيخ زايد بن سلطان آل نهيان، وعلى كل السكان. ولا ننسى بأن ما تشهده هذه الجزيرة من بناء وعمار ومشاريع وبنية التعليم والثقافة وتوفير الأمن على أرضها. هذا بالإضافة إلى انتشار الغابات وإنشاء المزارع ذات الثمر النافع للمواطنين. والأمر عندما يرى أي إنسان هذه الجزيرة بجمالها الرائع يعرف بأنها من أجمل الجزر على المستوى المحلي والعربي والعالمي.
ومن ذكريات أيام الجزيرة مع صاحب السمو الشيخ زايد بن سلطان آل نهيان وذكريات أرضها:

لؤلؤة من لؤلؤ الإمارات التي وصفت بأنها جزيرة الأجداد وجزيرة اللؤلؤ. وهي منتجع السياحة التي تحمل على أكفها سلال الفواكه المتعددة الأشكال والأنواع. تلك الجزيرة التي تحولت بفضل اهتمام سمو رئيس الدولة الشيخ زايد بن سلطان آل نهيان إلى جزيرة تجمع بين الأصالة والحداثة وجذب السياح لها من خلال سحرها وجمالها. ولائها جزيرة الأجداد جاء اهتمام سموه، بلا حدود بهذه الجزيرة التاريخية والسياحية، الرائعة الجمال. وإينما تحولت ونظرت في كل أجزاء الجزيرة تزداد شهية النفس للمنتظر الرائع الخلاب ويتجلى خاطر بالارتياح ويبهج القلب. وتسعد بها العيون. أنها جزيرة الخضرة الوافرة على امتداد مساحتها. وتتميز جزيرة دما بتربتها الحمراء الصالحة